

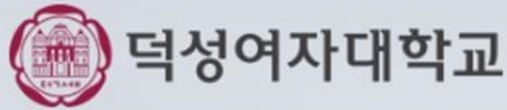


덕성여자대학교
DUKSUNG WOMEN'S UNIVERSITY

전자출결시스템

앱 설치 가이드 매뉴얼 [IOS]

2017.08.26



LOGIN

학생은 종합정보시스템 ID/비밀번호 입력 후 로그인 하십시오.
교직원은 종합정보시스템 ID/비밀번호 입력 후 로그인 하십시오.

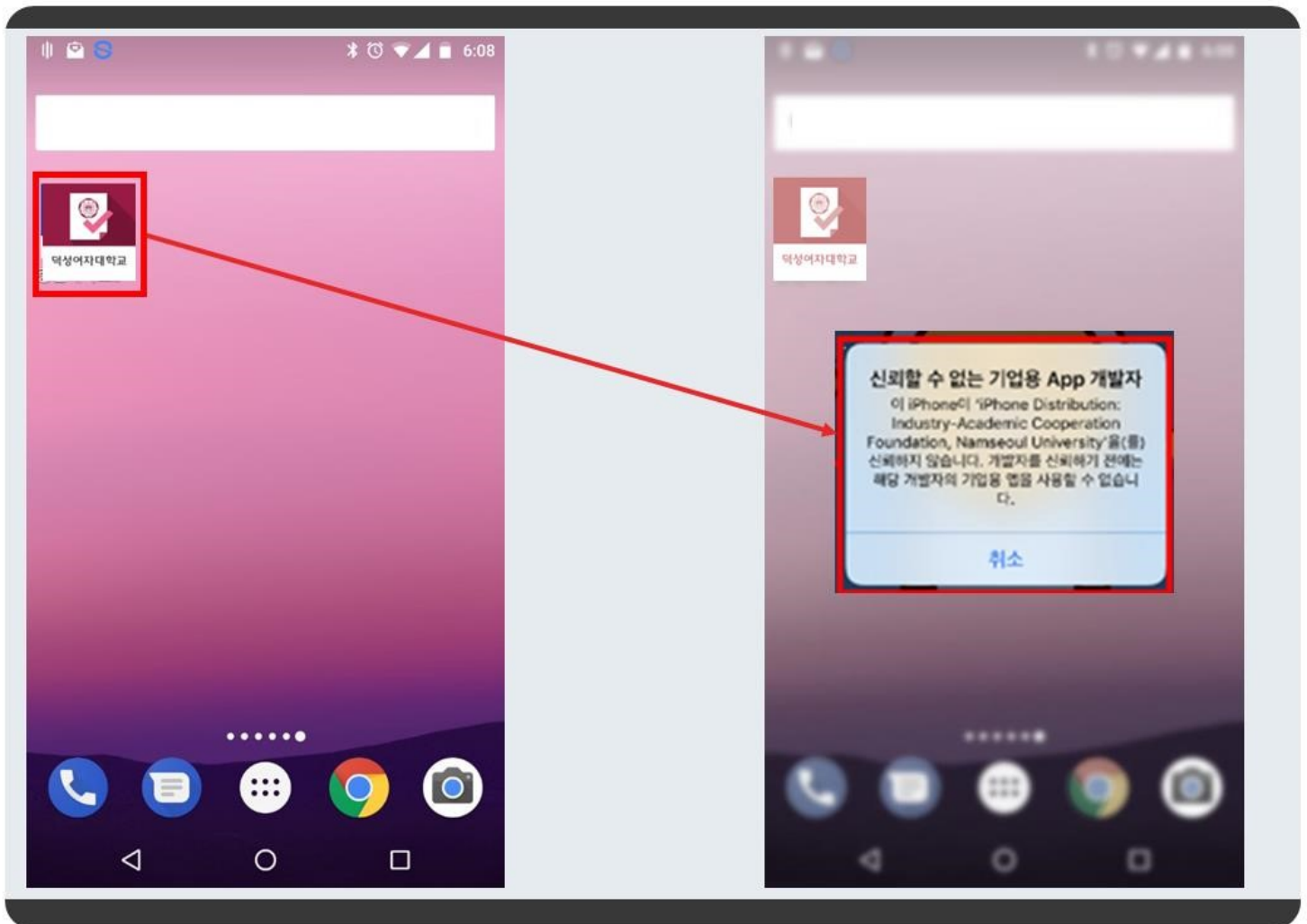
앱 다운로드 - IOS

아이폰(iOS) 사용자용 앱설치 가이드 입니다.

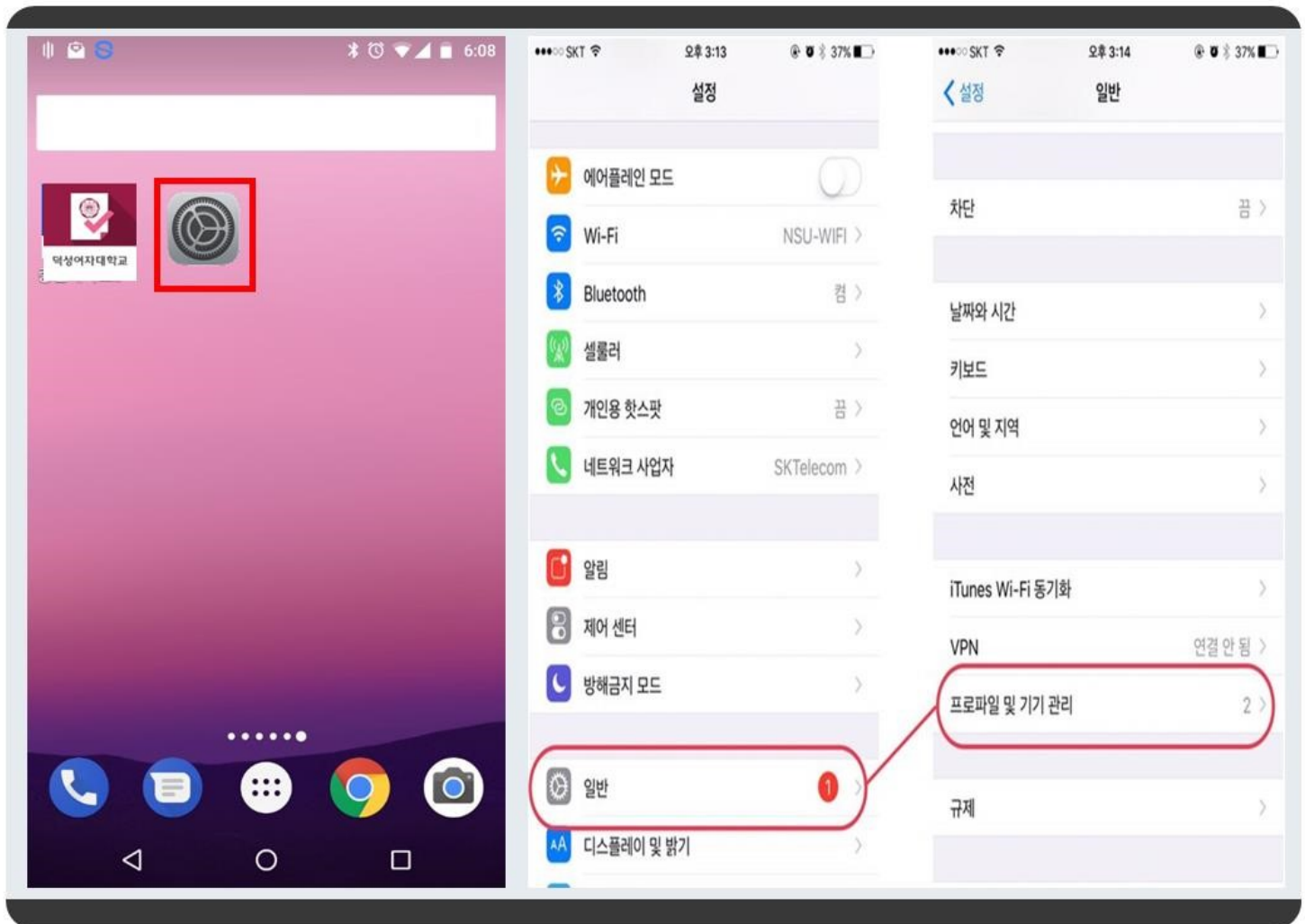
아이폰으로 <http://att.duksung.ac.kr/> (덕성여자대학교 전자출결관리시스템) 접속하여 로그인합니다.

[로그인 정보는 덕성 포털 ID, PWD 동일합니다.]

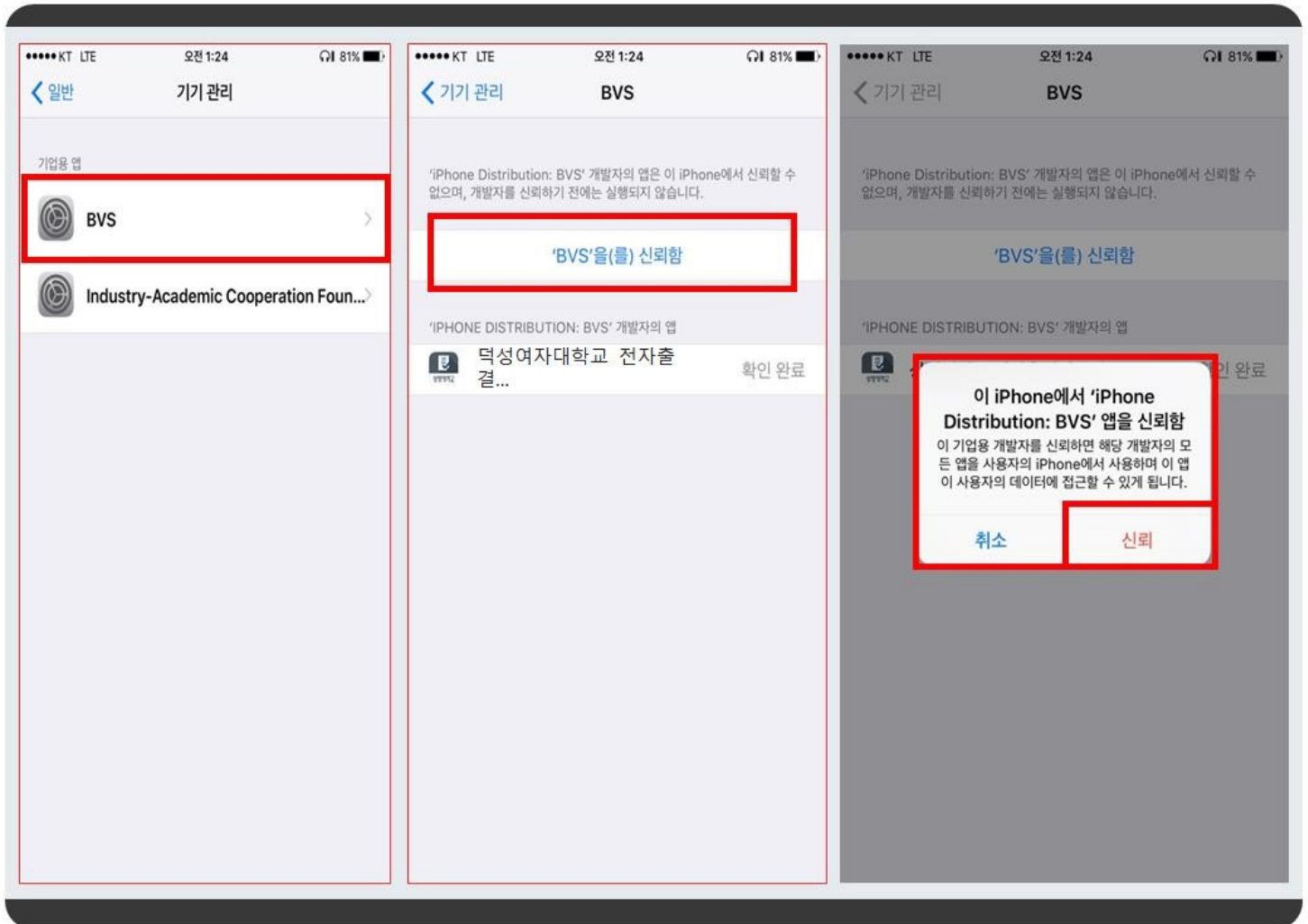
1. 하단 부분에서 “앱 다운로드 - IOS” 를 클릭하여 덕성여자대학교 전자출결관리시스템 앱을 다운로드 합니다.



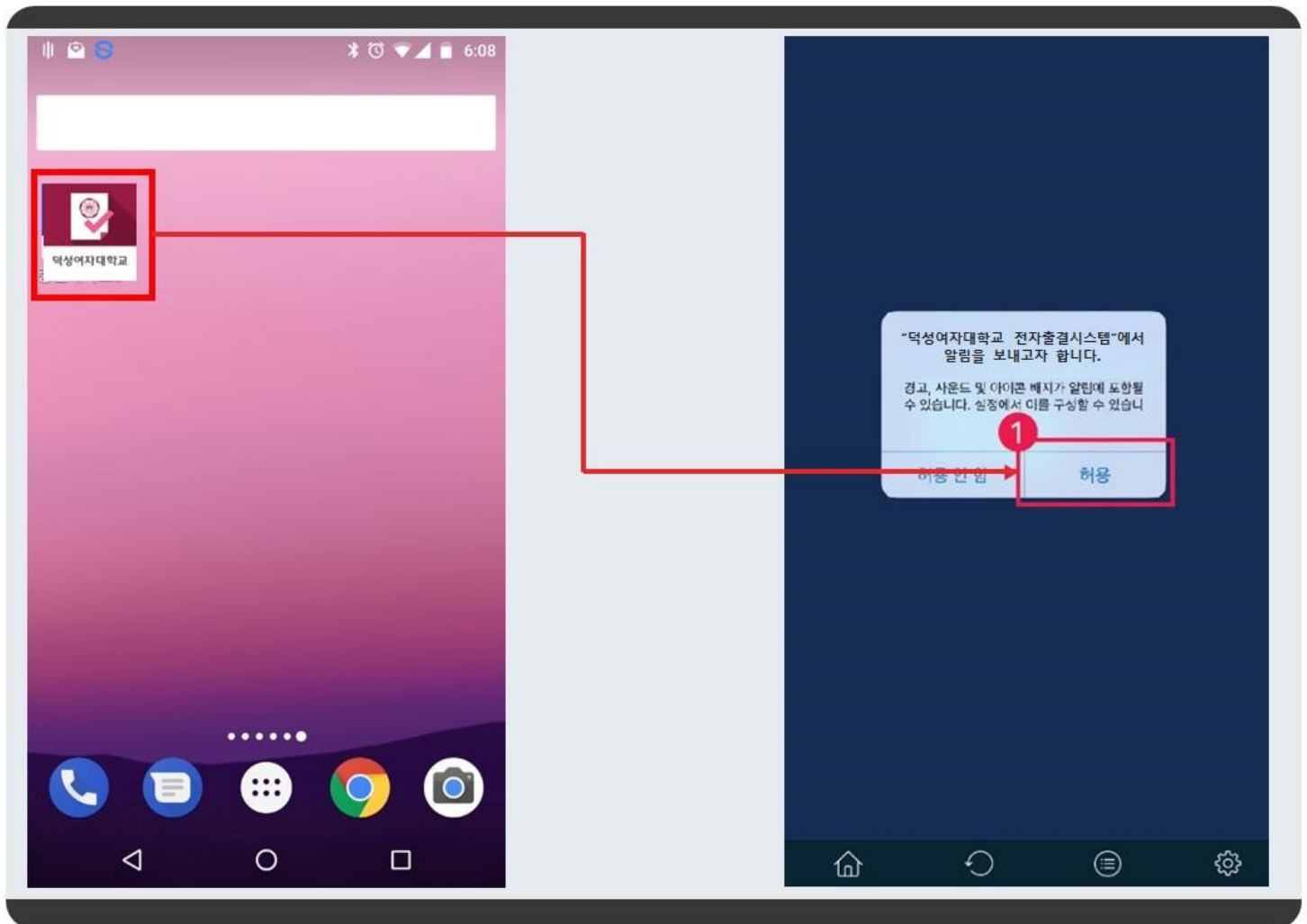
1. 배경화면에서 위의 이미지와 같이 설치된 덕성여자대학교 전자출결시스템 앱을 확인할 수 있습니다.
2. 앱을 실행하면 우측 이미지와 같이 "신뢰할 수 없는 기업용 APP 개발자"라는 메시지가 표시 됩니다.
 - 앱 스토어가 아닌 앱 설치파일을 바로 설치시, 설치된 앱을 신뢰하는 앱으로 설정이 필요합니다.
 - "취소" 클릭 후 아래 내용을 따라해 주세요.



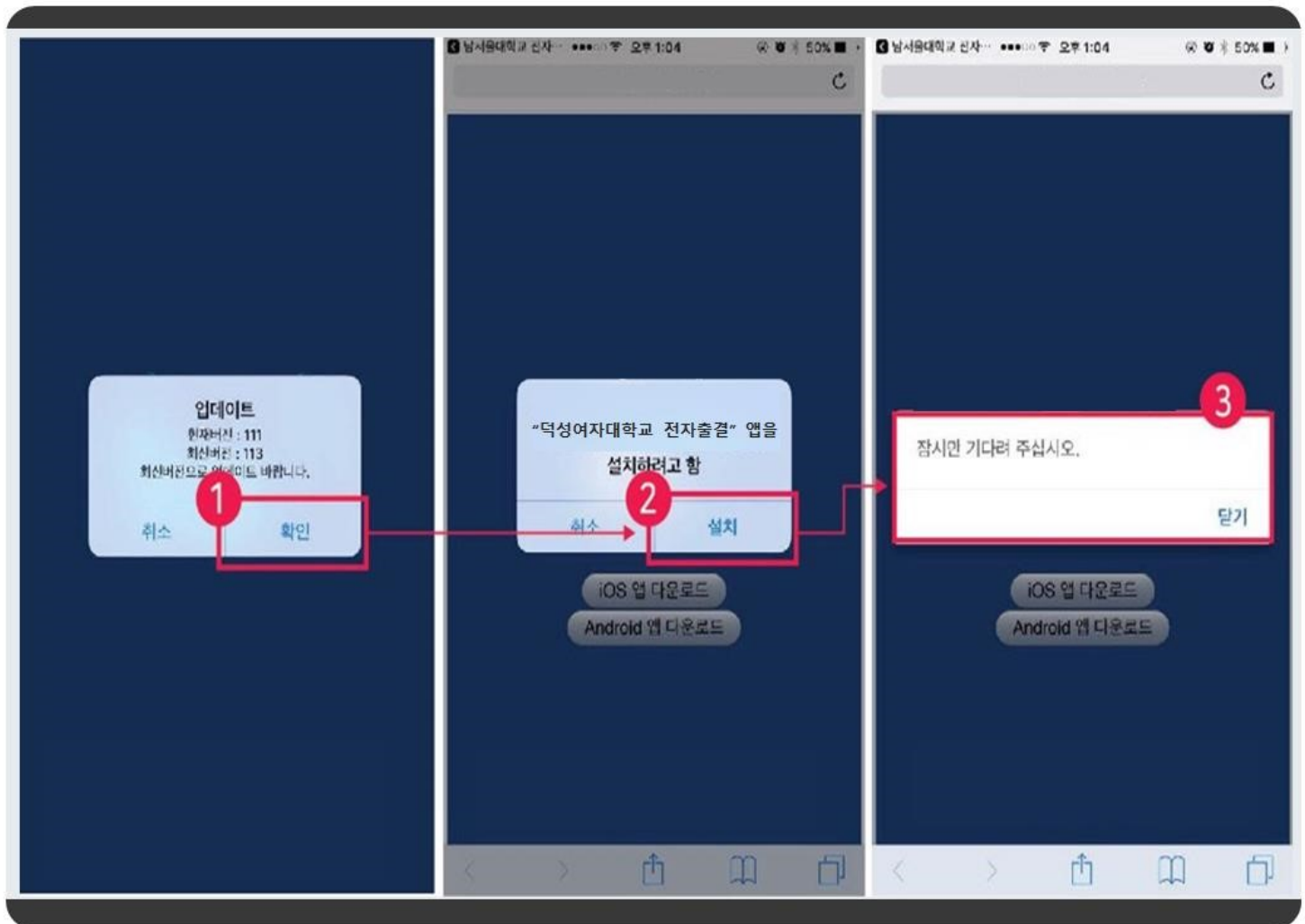
1. 바탕화면의 "설정" 메뉴 클릭
2. "일반" 선택
3. "기기관리" 선택



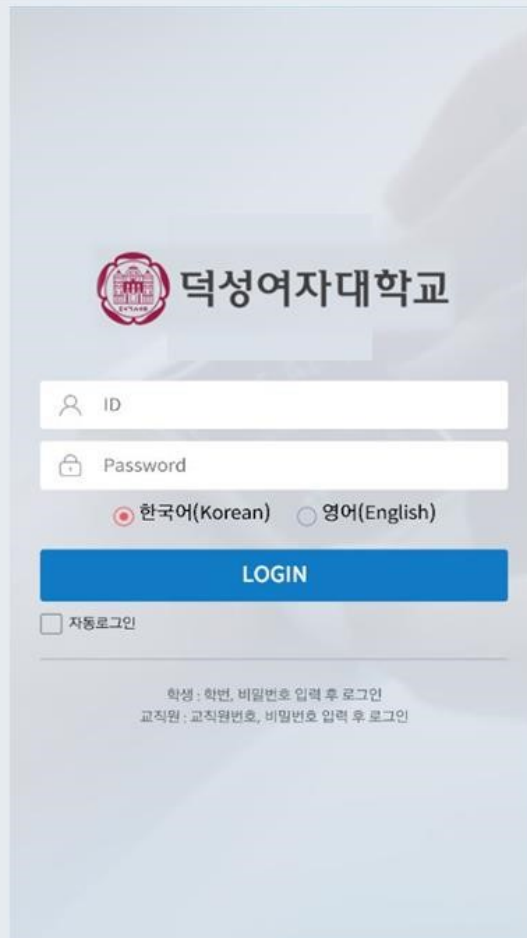
1. 첫번째 이미지에 표시된 것과 같이 "BVS" 를 클릭
2. 두번째 이미지에 표시된 것과 같이 파랑색 글씨의 "BVS" 를 클릭
- 세번째 이미지와 같은 팝업이 표시 됩니다.
3. "신뢰" 클릭
4. 다시 바탕화면으로 이동하여 " 덕성여자대학교 전자출결시스템" 클릭하여 실행





전자출결 앱을 실행시 알림을 꼭 허용해 주세요!




1. 전자출결 앱 실행 시 업데이트가 필요한 경우 첫번째 이미지에 표시된 화면에서 확인 버튼 클릭
2. 두번째 이미지에서 설치 버튼 클릭
3. 앱 업데이트가 될때까지 기다린 후 업데이트 완료 시 재실행하여 사용해주시기 바랍니다. 닫기 버튼 클릭 시 앱은 종료되지만, 업데이트는 정상적으로 진행됩니다.



 **덕성여자대학교**

 ID

 Password

☒ 한국어(Korean) ☐ 영어(English)

LOGIN

☐ 자동로그인

학생 : 학번, 비밀번호 입력 후 로그인
교직원 : 교직원번호, 비밀번호 입력 후 로그인

1. 여기까지 오셨으면 성공한 것 입니다.
2. 로그인 정보는 종합정보시스템 ID 와 패스워드를 사용하시면 됩니다.