

당신의 꿈은 반드시 이루어집니다

2021학년도 코로나19 위기가구 특별근로장학금 학생 신청 매뉴얼

[학생 신청기간]

2021. 4. 26.(월) 9시 ~ 2021. 4. 30.(금) 18시

※ 기한내 미신청 시, 추가접수 불가



코로나19 위기가구 특별근로장학금

특별근로장학금 사업목적

코로나19로 학부모의 실직·폐업 등
경제적으로 어려움에 처한 대학생의
안정적인 학업여건 조성 및 취업역량 제고

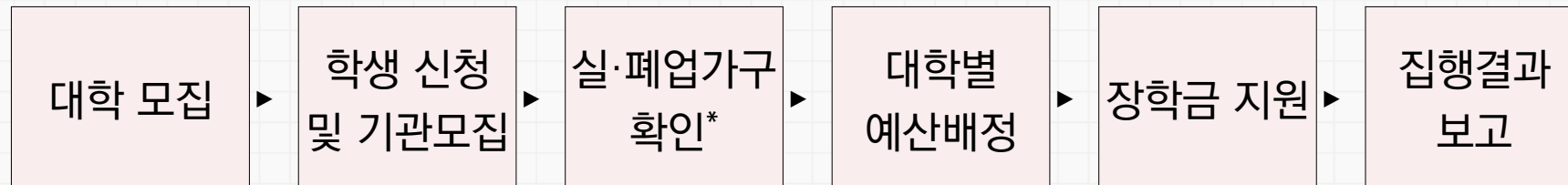
특별근로장학금 지원방식

대학생에게 근로의 기회를 제공하고
이에 따른 근로장학금을 지급

※ 근로 형태에 따라 교내근로: 시간당 9,000원 / 교외근로: 시간당 11,150원

코로나19 위기가구 특별근로장학금(이하 '특별근로장학금') 지원 추진 절차

* 국세청 및 고용노동부 등 정보연계 통해 신청학생 학부모의 실직·폐업 여부 확인



코로나19 위기가구 특별근로장학금 **선발** 프로세스

학생



특별근로장학금 신청

신청기간: '21. 4. 26. 9:00 ~ 4. 30.(금) 18:00

- 매뉴얼에 따라 한국장학재단 홈페이지에서 **코로나19 위기가구 특별근로장학금**을 신청
 - 2021학년도 1학기 1,2차 통합신청기간에 국가근로장학금을 신청한 이력이 있는 학생은 신청대상이 아님(자동연계됨)
 - 특별근로장학금 운영대학 재학생*만 신청가능 (재학중인 대학생만 신청 가능)

* 홈페이지 공지사항에서 특별근로장학금 운영대학 확인
* 신청경로: 한국장학재단(<https://www.kosaf.go.kr>) > 장학금 > 국가근로장학금 > 신청하기

대학



장학생 자격 확인

- 소속대학에서는 특별근로장학금을 신청한 대상의 실제 장학금 지급 여부 등을 확인 (재단 업무처리기준 및 대학 자체운영기준에 따름)

장학생 선발 및 매칭

- 대학별로 장학생의 희망근로지를 조사하여 학생을 선발하고 근로지에 매칭함
 - 대학별로 자체 매칭함으로 대학 공지사항 및 게시판 등을 참고

※ 재단 홈페이지에서 희망근로지 신청을 하지 않음

학생



근로장학생 선발

- 소속대학에서 선발 후, 근로장학생에 대해 개별 결과 통보 진행

※ 대학별 결과 발표일이 상이할 수 있음
※ 대학에서 선발 결과 공개(재단에서 안내하지 않음)

국가근로 진행

- 근로장학생은 매일 출퇴근 전후, **모바일 앱에서 출근부를 작성해야 함**
 - 출근부를 작성하지 않으면 장학금 지급 불가
 - 출퇴근 시간 이후, 장학생 본인 출근부 입력 불가

* 자세한 시스템 사용법은

장학재단 홈페이지의 장학생 가이드북을 참고하시기 바랍니다.

코로나19 위기가구 특별근로장학금 신청하기

시스템 화면(예시)

* 장학금 신청은 홈페이지에서만 가능합니다

① 한국장학재단 홈페이지(<https://www.kosaf.go.kr>)에 접속 후,
장학금 신청 화면으로 이동

* 경로: 홈페이지 > 장학금 > 국가근로 장학금 > 신청하기

② [신청서 작성]에서 ☒ 국가근로장학금(코로나특별유형) 선택(1) 후,

신청하기 > 버튼 클릭

※ 다른 국가근로장학금 유형을 신청하지 않도록 주의하세요.

※ 2021년 1학기에 국가근로장학금을 이미 신청한 경우, 해당 장학금을
선택할 수 없습니다(비활성화됨) 기존 신청자는 추가로 신청하실 필요가 없으며,
소속대학 일정에 맞춰 희망근로지 신청 및 배정 등을 진행하시면 됩니다.

코로나19 위기가구 특별근로장학금 신청하기

시스템 화면(예시)

신청서 작성

STEP 01
약관동의

STEP 02
학교정보입력

STEP 03
개인정보입력

STEP 04
신청정보 확인

STEP 05
신청완료

2

이름	주민등록번호
신청상품	신청일자
국가근로장학금(코로나특별유형)	

3

신청정보제공 및 약관동의

개인(신용)정보의 수집제공합용 및 조회에 동의 하십니까?

내용확인 > ☐ 예 내용에 동의합니다. ☐ 아니오

신청인 동의서 안내를 충분히 읽고 이해하십니까?

내용확인 > ☐ 예 내용에 동의합니다. ☐ 아니오

국가근로장학금 신청동의

코로나 위기가구 특별근로장학금 관련 안내를 충분히 읽고 이해하십니까?

내용확인 > ☐ 예 내용에 동의합니다. ☐ 아니오

공동인증서 동의 >

취소

③ 신청자 본인의 이름, 주민등록번호, 신청상품이 일치하는 지 확인(2) 후, 신청인 정보 제공 및 약관동의, 신청동의 확인(3) 및 해당 내용 동의 진행[☐ 예 내용에 동의합니다.]

④ 약관 동의 후, 오른쪽 하단의 **공동인증서 동의 >** 버튼 클릭

※ 공동인증서 동의 진행 필수입니다.

코로나19 위기가구 특별근로장학금 신청하기

시스템 화면(예시)

신청서 작성

STEP 01

약관동의

STEP 02

학교정보입력

STEP 03

개인정보입력

STEP 04

신청정보 확인

STEP 05

신청완료

이름		주민등록번호	
신청상품	국가근로장학금(코로나특별유형)	신청일자	

4

학교 정보

신청유형	코로나특별유형		
소속대학	<input type="text"/> 찾기 >	단과대학	<input type="text"/>
학과/전공	<input type="text"/> 검색 >	학번	<input type="text"/>
학적구분	선택 ▼	학년	2학년 ▼

신청 학기 기준의 재학 구분을 선택해 주시기 바랍니다.

아직 학번이 나오지 않은 신입생의 경우 학번란에 수험번호를 기입해 주시기 바랍니다.

<지원제외 대상>

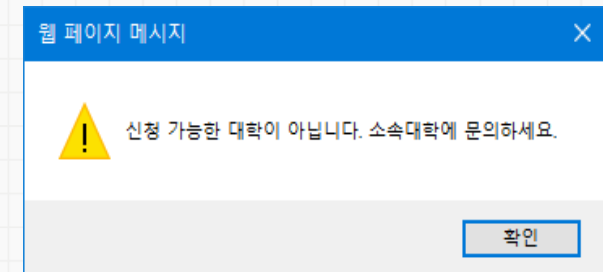
대한민국 국적으로 외국대학에 재학 중인 대학생

휴학생, 졸업생, 자퇴생, 대학원생, 조기취업자, 산업체 위탁생, 시간제 등록생, 평생교육시설 등록생

확인 >

취소

⑤ 신청자 본인의 소속대학, 단과대학, 학과 등을 정확하게 입력함(4)



※ 위와 같은 팝업이 뜬다면, 특별근로장학금을 운영하지 않는 대학입니다. 소속대학이 특별근로장학금을 운영하지 않으면 장학금신청이 불가능합니다. (홈페이지 공지사항에서 운영대학 확인)

※ 실제 소속대학과 다르게 신청할 경우, 대학 담당자가 확인불가능하므로 반드시 정확한 정보를 입력하세요.

시스템 화면(예시)

STEP 05
신청완료

이름		주민등록번호	
신청상품	국가근로장학금(코로나특별유형)	신청일자	

개인정보 입력

전화번호	선택 <input type="text"/> - <input type="text"/> - <input type="text"/>	휴대폰번호	010 <input type="text"/> - <input type="text"/> - <input type="text"/>
이메일	<input type="text"/> @ <input type="text"/> naver.com <input type="text"/>		
실거주지 주소	<input type="text"/> <input type="button" value="우편번호찾기 >"/> <input type="text"/> - <input type="text"/>		
결혼여부	<input checked="" type="radio"/> 미혼 <input type="radio"/> 기혼		

- 7

코로나19 위기가구 특별근로장학금 신청하기

시스템 화면(예시)

6

정보

등록계좌			
계좌선택	- 이용하실 계좌번호를 선택하세요 - <input type="button" value="신규입력"/> - 본인명의 계좌를 등록하셔야 합니다.		

· 신청기간 종료 후 입금계좌 변경이 불가하니 주의하시기 바랍니다.

7

가족정보(부모님)

아버지정보			
구분	선택 <input type="button" value="v"/>		
성명(아버지)	<input type="text"/>	주민등록번호	<input type="text"/> - <input type="text"/> <input type="button" value="실명확인"/>
전화번호	선택 <input type="button" value="v"/> - <input type="text"/> - <input type="text"/>	휴대폰번호	선택 <input type="button" value="v"/> - <input type="text"/> - <input type="text"/>
어머니정보			
구분	선택 <input type="button" value="v"/>		
성명(어머니)	<input type="text"/>	주민등록번호	<input type="text"/> - <input type="text"/> <input type="button" value="실명확인"/>
전화번호	선택 <input type="button" value="v"/> - <input type="text"/> - <input type="text"/>	휴대폰번호	선택 <input type="button" value="v"/> - <input type="text"/> - <input type="text"/>

⑥ 신청자 본인의 계좌번호(6) 및 가족정보(7)

등을 입력

- 계좌번호는 본인 명의의 계좌번호를 입력해야 함

- 본인명의의 계좌가 아닐 경우, 장학금 수령 불가능

※ 재단에서 협약한 은행이 아닐 경우, 등록불가(예, 카카오뱅크 등)

- 2021학년도 1학기 통합신청(국가근로장학금 등) 후,

신청상태가 [서류완료]상태인 경우, 당시 작성한

가족정보가 자동으로 연계됨(7)

※ 당시 신청정보와 현재 정보가 불일치할 경우

소속대학에 문의하여 변경가능

코로나19 위기가구 특별근로장학금 신청하기

시스템 화면(예시)

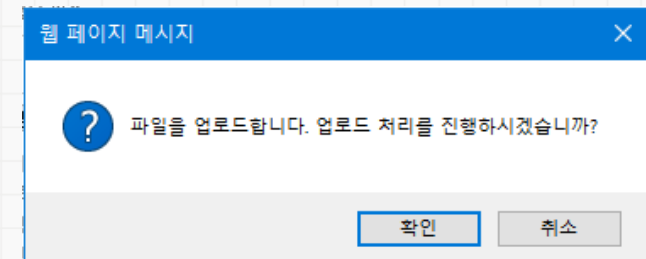
서류 제출

가족관계증명서	[미등록]	파일초기화 >
<input type="text"/> <input type="button" value="찾아보기..."/> <input type="button" value="파일 등록 >"/>	※ 학부모의 실폐업을 사유로 장학금을 신청하려는 경우 근로장학생 본인이 미혼이어야 하나, 기타 피해가 확인되어 긴급한 경제사정 곤란자로 학교장이 인정하는 경우에는 기혼자도 수혜 가능(소속 대학 운영 기준에 따라 상이)	
가족정보(부모님) 정보제공 동의서	[미등록]	파일초기화 >
<input type="text"/> <input type="button" value="찾아보기..."/> <input type="button" value="파일 등록 >"/>	※ 가족정보(부모님) 정보제공에 동의하지 않는 경우, 장학금 수혜 대상여부 확인이 불가하므로 동의 필수 ※ 2021년 1학기 국가장학금 또는 국가근로장학금 기 신청자 중 미혼의 경우 동의서 첨부 불필요	가족정보(부모님)정보제공동의서 양식: [내려받기(ftp양식)]
증빙서류 제출	[미등록]	파일초기화 >
<input type="text"/> <input type="button" value="찾아보기..."/> <input type="button" value="파일 등록 >"/>	※ 재단에서 연계하는 부 또는 모의 실직폐업 관련 정보 외의 사실을 증빙하려는 경우 첨부 ※ 제출서류: 부 또는 모의 실직 및 폐업으로 소득이 감소한 근로소득자 및 자영업자 가구임을 증명 가능한 서류 - 부 또는 모의 퇴직증명서, 건강보험 자격득실확인서, 고용보험피보험자격신고사실통지서, 폐업사실증명서 등 - 기타 피해가 확인되어 긴급한 경제사정 곤란자로 학교장이 인정하는 경우	

< 이전 확인 > 취소

⑥ 장학금 수혜 대상임을 증명하는 가족관계증명서, 가족정보 제공 동의서, 증빙서류 등을 업로드 함
- [미혼] 선택 시, 가족관계증명서, 가족정보 정보제공 동의서 필수 첨부(※ 정보제공 동의서는 양식을 다운받아서 작성)

⑦ 자료를 업로드하기 위해, **찾아보기...** 버튼 클릭 후, 파일 선택. 선택 완료 후, **파일 등록 >** 버튼을 클릭.



※ 파일명이 상단에 뜨면 정상적으로 저장이 완료된 것입니다.

※ 등록된 파일 삭제를 원할 경우 **파일초기화 >** 버튼 클릭

코로나19 위기가구 특별근로장학금 신청하기

시스템 화면(예시)

서류 제출

가족관계증명서	<input type="text"/> [미등록] 파일초기화 >
	<input type="text"/> 찾아보기... 파일 등록 > ※ 학부모의 실폐업을 사유로 장학금을 신청하려는 경우 근로장학생 본인이 미혼이어야 하나, 기타 피해가 확인되어 긴급한 경제사정 관련자로 학교장이 인정하는 경우에는 기혼자도 수혜 가능(소속 대학 운영 기준에 따라 상이)
가족정보(부모님) 정보제공 동의서	<input type="text"/> [미등록] 파일초기화 > <input type="text"/> 찾아보기... 파일 등록 >
	가족정보(부모님)정보제공동의서 양식: [내려받기(hwp양식)] ※ 가족정보(부모님) 정보제공에 동의하지 않는 경우, 장학금 수혜 대상여부 확인이 불가하므로 동의 필수 ※ 2021년 1학기 국가장학금 또는 국가근로장학금 기 신청자 중 미혼의 경우 동의서 첨부 불필요
증빙서류 제출	<input type="text"/> [미등록] 파일초기화 > <input type="text"/> 찾아보기... 파일 등록 >
	※ 재단에서 연계하는 부 또는 모의 실직폐업 관련 정보 외의 사실을 증빙하려는 경우 첨부 ※ 제출서류: 부 또는 모의 실직 및 폐업으로 소득이 감소한 근로소득자 및 자영업자 가구임을 증명 가능한 서류 - 부 또는 모의 퇴직증명서, 건강보험 자격득실확인서, 고용보험피보험자격신고사실통지서, 폐업사실증명서 등 - 기타 피해가 확인되어 긴급한 경제사정 관련자로 학교장이 인정하는 경우

[< 이전](#)
[확인 >](#)
[취소](#)

- ⑦ 2021학년도 1학기 통합신청(국가장학금 등)을 하여, 신청상태가 [서류완료]인 경우, 가족관계증명서, 가족정보 제공동의서를 제출하지 않아도 됨.
- 해당 학생들의 경우, 가족관계증명서, 가족정보 정보 제공 동의서란이 보이지 않음(아래와 같은 화면이 뜬)

증빙서류 제출

<input type="text"/> [미등록] 파일초기화 >
<input type="text"/> 찾아보기... 파일 등록 > ※ 재단에서 연계하는 부 또는 모의 실직폐업 관련 정보 외의 사실을 증빙하려는 경우 첨부 ※ 제출서류: 부 또는 모의 실직 및 폐업으로 소득이 감소한 근로소득자 및 자영업자 가구임을 증명 가능한 서류 - 부 또는 모의 퇴직증명서, 건강보험 자격득실확인서, 고용보험피보험자격신고사실통지서, 폐업사실증명서 등 - 기타 피해가 확인되어 긴급한 경제사정 관련자로 학교장이 인정하는 경우

[< 이전](#)
[확인 >](#)
[취소](#)

코로나19 위기가구 특별근로장학금 신청하기

시스템 화면(예시)

신청서 작성

STEP 01 약관동의 STEP 02 학교정보입력 STEP 03 개인정보입력 **STEP 04 신청정보 확인** STEP 05 신청완료

이름		주민등록번호
신청상품	국가근로장학금(코로나특별유형)	신청일자	

학교정보

신청유형	코로나특별유형		
소속대학	단과대학
학과/전공	경영학부(경영학전공)	학번	
학적구분	학부신입생	학년	2학년

- ⑧ 본인이 작성한 신청정보가 실제와 일치하는 지 확인
- 반드시 정확한 정보를 입력해야 함
 - [서류제출]란에 첨부파일이 정확히 업로드 되었는지 재확인 후 제출

서류 제출

가족관계증명서	JH0138487489_1618882644741.hwp
가족정보(부모님) 정보제공 동의서	JH0138487489_1618882654707.hwp
증빙서류 제출	JH0138487489_1618882660301.hwp

* 신청자 상태별로 서류 제출란이 다르게 보일 수 있음

< 이전 **확인 >** 취소

※ 신청서 하단 **확인 >** 버튼 클릭 시, 공인인증서 서명 절차 있음

코로나19 위기가구 특별근로장학금 신청하기

시스템 화면(예시)

신청서작성

신청서 작성

STEP 01
약관동의

STEP 02
학교정보입력

STEP 03
개인정보입력

STEP 04
신청정보 확인

STEP 05
신청완료



국가근로장학금(코로나특별유형) 참여 신청서 작성이 정상적으로 완료되었습니다.

신청현황 >

⑨ 특별근로장학금 신청서 작성이 완료됨

※ 신청 후, 신청현황에서 정상적으로 신청되었는지 확인하세요!

코로나19 위기가구 특별근로장학금 신청하기

시스템 화면(예시)

신청현황

장학금 신청 현황

님, 총2건의 장학금 신청 정보가 있습니다.



선택	장학상품	신청대학	신청학기	신청일자	신청마감일자	회차	상태
<input type="radio"/>	국가장학금유형		2021년 1학기	2020-12-28	2020-12-31		-
<input checked="" type="radio"/>	국가근로장학금 (코로나특별유형)		2021년 1학기				신청완료

*C학점 경고제 사용 횟수는 장학금 > 장학금신청 > 수혜내역에서 확인 가능합니다.

*구제신청 적용 횟수는 장학금 > 장학금신청 > 신청현황 > 구제신청 현황에서 확인 가능합니다.

*가구원 정보제공 동의율 하였음에도 '필수서류완료/가구원동의 미완료'로 표시되는 이유는 재산조사 전송까지 1~3일 정도 소요되기 때문입니다. 가구원 정보제공 동의완료 여부는 아래의 가구원 정보제공 동의현황에서 확인 가능합니다.

- ⑩ [신청현황] 메뉴에서 장학금이 신청되었는지 확인
 - 신청상태가 [신청완료]이면 신청이 정상적으로 된 것

※ 경로: 한국장학재단 홈페이지 > 장학금 > 국가근로 및 취업연계 장학금 > 국가근로장학금 > 신청현황

코로나19 위기가구 특별근로장학금 신청하기

시스템 화면(예시)

※ 국가근로장학금 상태영에 대한 안내는 다음과 같습니다.

상태	안내
신청완료	국가근로장학금 신청을 완료한 상태입니다.
서류완료	제출하신 서류에 대해 확인이 완료된 상태입니다. 장학생 선발기준(학자금 지원구간, 성적 및 학적, 교내외 근로기관별 선발기준)을 통과할 경우 국가근로장학생으로 최종 선발하게 됩니다.
근로대기	장학생 선발기준(성적 및 학적, 교내외 근로지별 선발기준) 심사를 통과하였으나, 근로기관 배정 이전 상태입니다.
근로진행	근로기관 배정이 완료되어 국가근로장학생으로 최종 선발되었습니다. 사이버오리엔테이션을 이수한 후 배정된 근로기관 확인 및 출근부 입력이 가능합니다.
근로종료	근로가 종료되었습니다.
신청취소	국가근로장학금 신청을 취소한 상태입니다.
추천거절	국가근로장학생 선발 심사에서 탈락되었습니다.

※ (국가우수장학) 계속장학생의 경우 해당학기 수혜가 가능한 학생만 선정으로 표시됩니다.

- 예시: 휴학자(군휴학 포함), 성적미달자 등 해당학기 장학금 수혜가 불가능한 학생은 모두 선정탈락으로 표시

※ 오프라인으로 신청서 발급을 원하실 경우 한국장학재단으로 문의바랍니다.

서류 제출 >

신청서 보기 >

신청서 수정 >

신청서 취소 >

신청서 인쇄 >

- ⑪ 장학금 신청 후, 소속대학, 증빙서류 등
기존에 신청한 내용을 수정하고자 하는 경우
신청서 수정 > 버튼을 클릭하여 신청서 수정 가능

※ 단, 신청기간(4. 26~30) 내에만 수정 가능함

※ 경로: 한국장학재단 홈페이지 > 장학금 >

국가근로 및 취업연계 장학금 > 국가근로장학금 > 신청현황

코로나19 위기가구 특별근로장학금 신청자별 화면

시스템 화면(예시)

① 장학금 신규 신청자 화면(미혼, 잔액 반납)

가족정보 (부모님)			
아버지정보			
구분	선택		
성명(아버지)		주민등록번호	
전화번호	선택	휴대폰번호	선택
어머니정보			
구분	선택		
성명(어머니)		주민등록번호	
전화번호	선택	휴대폰번호	선택
서류 제출			
<div> <div>가족관계증명서</div> <div> <input type="text"/> <div>찾아보기...</div> <div>파일 등록 ></div> </div> </div> <div> <div>가족정보(부모님) 정보제공 동의서</div> <div> <input type="text"/> <div>찾아보기...</div> <div>파일 등록 ></div> </div> </div> <div> <div>증빙서류 제출</div> <div> <input type="text"/> <div>찾아보기...</div> <div>파일 등록 ></div> </div> </div>			

② 1학기 통합신청기간에 통합신청(국가장학금 등)을 한 후, [서류완료] 상태이며, 국가근로장학금은 신청하지 않은 경우(미혼, 부모정보 있음)

가족정보 (부모님)			
※ 통합신청 당시 작성한 정보 자동연계			
아버지정보			
구분	선택		
성명(아버지)		주민등록번호	
전화번호	선택	휴대폰번호	선택
어머니정보			
구분	선택		
성명(어머니)		주민등록번호	
전화번호	선택	휴대폰번호	선택
서류 제출			
<div> <div>가족관계증명서</div> <div> <input type="text"/> <div>찾아보기...</div> <div>파일 등록 ></div> </div> </div> <div> <div>가족정보(부모님) 정보제공 동의서</div> <div> <input type="text"/> <div>찾아보기...</div> <div>파일 등록 ></div> </div> </div> <div> <div>증빙서류 제출</div> <div> <input type="text"/> <div>찾아보기...</div> <div>파일 등록 ></div> </div> </div>			

③ 결혼여부에 [기혼]으로 선택한 경우(부모정보 안받음)

서류 제출	
<div> <div>가족관계증명서</div> <div> <input type="text"/> <div>찾아보기...</div> <div>파일 등록 ></div> </div> </div> <div> <div>가족정보(부모님) 정보제공 동의서</div> <div> <input type="text"/> <div>찾아보기...</div> <div>파일 등록 ></div> </div> </div> <div> <div>증빙서류 제출</div> <div> <input type="text"/> <div>찾아보기...</div> <div>파일 등록 ></div> </div> </div>	<div> <div>가족정보(부모님) 정보제공 동의서</div> <div> <input type="text"/> <div>찾아보기...</div> <div>파일 등록 ></div> </div> </div>

* 신청자 상태별로 보이는 화면이 다르므로 신청 시 참고하시기 바랍니다.

감사합니다

☎문의처: 한국장학재단 상담센터 1599-2290