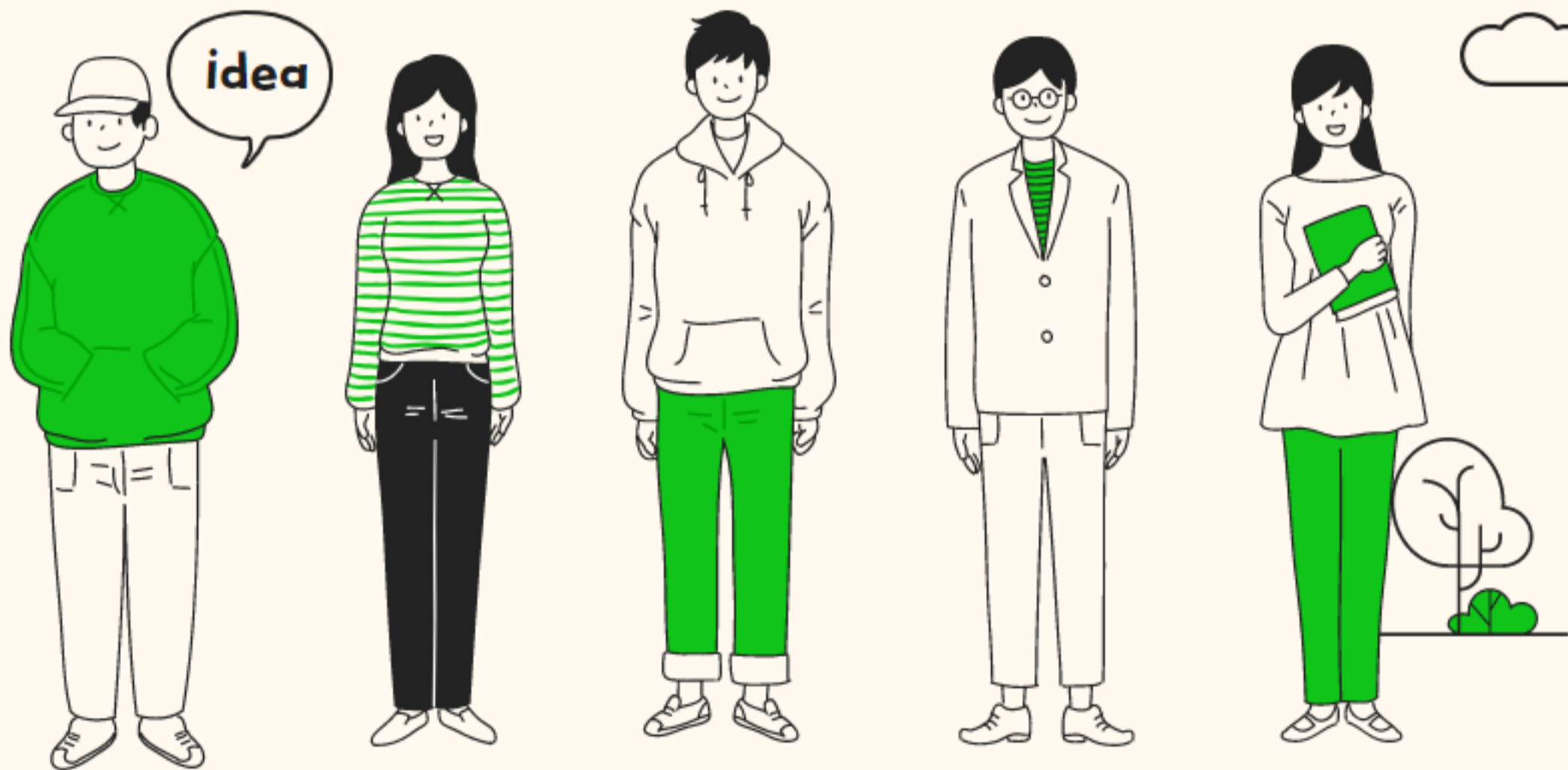




WELCOME

E-Well서포터즈 13기 모집

어르신을 위한 탁월한 아이디어와 따뜻한 시선을 가진 서포터즈를 모집합니다!



접수기간: 2021. 2. 22.(월) ~ 3. 12.(금)

모집개요

- **모집대상** : 사회공헌(CSR) 및 사회복지사업에 관심있는 대학(원)생 & 휴학생 45명
- **활동기간** : 2021년 4월~11월 (8개월)
- **활동내용** : *뒷면 안내문 참고
- **선정과정**
서류접수 ▶ 1차발표 ▶ 전화면접 ▶ 최종발표
~3/12 18:00 3/16 18:00 3/17~19 3/26 18:00
- **접수방법** : 지원서(첨부서류) 작성 후, 이메일 제출 (grace8911@nate.com)

활동혜택

- 수료증 및 자원봉사활동 인증서 발급 (활동 80% 이상 이수시)
 - 질 높은 사회공헌활동(재능봉사활동)으로 학업, 취업 스펙 PLUS!
 - 1:1 활동피드백 및 역량강화교육으로 현장경험 UP!
- ※ 문의
복지2팀 김주희 대리
전화 : 070-7510-3022
이메일 : grace8911@nate.com



E-Well 서포터즈 13기 활동내용

활동분야	활동요일	활동내용	우대사항
홍보	협의 예정	온라인 홍보콘텐츠(카드뉴스, 유튜브영상 등) 제작, SNS 채널 활성화	미디어 및 디자인 전공자 우대
시니어 정보제공	A팀: 수, 금 중 택1 B팀: 화, 목 중 택1	어르신을 위한 시니어복지정보 제공활동: 복지정보 리서칭&정보전달 community mapping 활동: 지역사회탐색 & 정보지도 제작&정책제안	사회복지학 전공자 우대
식생활 지원	월, 수, 금 (시간협의)	어르신 가정 방문형 영양 및 위생 교육 프로그램 '소담아 부탁해': 교육자료 제작 및 진행	식품영양학 전공자 우선모집
건강증진 활동	협의 예정	지역 내 건강취약 어르신 대상 방문간호 활동 진행 (건강상담, 혈압 및 혈당 측정, 복약 및 건강관리 지도 등)	간호학 전공자 우선모집
경로당 어르신 비대면 프로그램	화, 수 (시간협의)	어르신 대상 인지, 신체, 정서 지원을 위한 비대면 프로그램 기획, 운영 (*비대면 노인체육, 건강지원 프로그램 기획, 운영에 관심있는 분)	전공 무관
노년 교육	A팀: 목, 금 중 택1 B팀: 화, 수, 목 중 택1	온라인 어르신 교육 프로그램 '같이배움터' 강의 진행 및 모니터링, 어르신 대상 디지털 기기(스마트폰 등) 활용교육 진행 및 모니터링	전공 무관
시니어 취업 홍보활동	수, 목, 금 중 택1 (시간협의)	시니어 취업(일자리) 현장 인터뷰 '시니어 잡(job)담' 진행 및 홍보물 제작, 고령자 주요직종 소개 안내문 제작 및 시니어 일자리 사업 홍보활동	2학년 이상 우선모집
어르신 정서 지원	월, 수 중 택1 (시간협의)	정서지원 프로그램 (집단상담, 웰다잉 Well-dying 프로그램) 진행 보조, (*온라인 콘텐츠 제작 및 사회복지상담 프로그램에 관심있는 분)	사회복지학 or 상담 전공자 우선모집
노인맞춤돌봄 서비스	협의 예정	우울예방 프로그램 기획 및 소그룹 집단 프로그램 진행 보조 (*대면 프로그램 운영 불가 시, 가정방문 상담 활동으로 대체 예정)	사회복지학 or 상담 전공자 우선모집

**※ 위의 활동분야 중 희망하는 분야를 선택하여
지원서(첨부서류) 2번 '지원분야 및 활동계획'에 기입해주세요.**

